



Pär Gramh
Enhetschef
Slutförvarsteknik



53 – Syn Äspölaboratoriet

Äspölaboratoriet – bakgrund och syfte

- I september 1986 presenterade SKB sitt första forskningsprogram
- En av huvudpunkterna i programmet var planen för ett underjordiskt berglaboratorium



Äspölaboratoriet

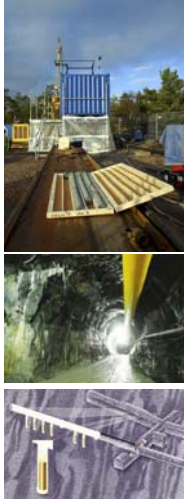
Forskning, utveckling och demonstration i en realistisk och opåverkad bergmiljö på förvarsdjup



Målbilden

Kärnbränsleförvaret i Forsmark

Äspölaboratoriets verksamhet i korthet



Förundersökningsskede, 1986–1990

- Regionala geologiska undersökningar
- Undersökningar på markytan och i borrhål
- Prediktioner baserade på förundersökningarna

Byggskede, 1990–1995, nya tunnlar 2008 och 2012

- Detaljundersökningar under tiden för tunneldrivningen
- Grundvattenmodellering
- Utvärdering av prediktionerna med stöd av resultaten från detaljundersökningarna

Driftskede, 1995–tillsvidare

- Test av modeller för beskrivning av bergets barriärfunktion
- Test och demonstration av KBS-3-metodens geotekniska barriärer
- Vidareutveckla teknik och metoder för kommande plats- och detaljundersökningar

Äspö forskningsby

- Kontorsplatser för nära 100 personer
- Många olika kompetensområden!
- Cirka 6 000 besökare årligen
- Ackrediterat vattenkemilaboratorium
- Materialvetenskapligt laboratorium
- Bentonitverkstad/testhall
- Borrhålsanläggning



SKB - Posiva

Stor internationell samverkan sker vid Äspö!

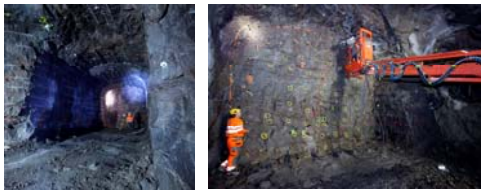
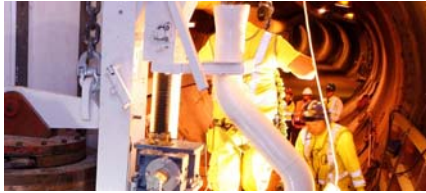
Äspö International

Projekt och utbildningar

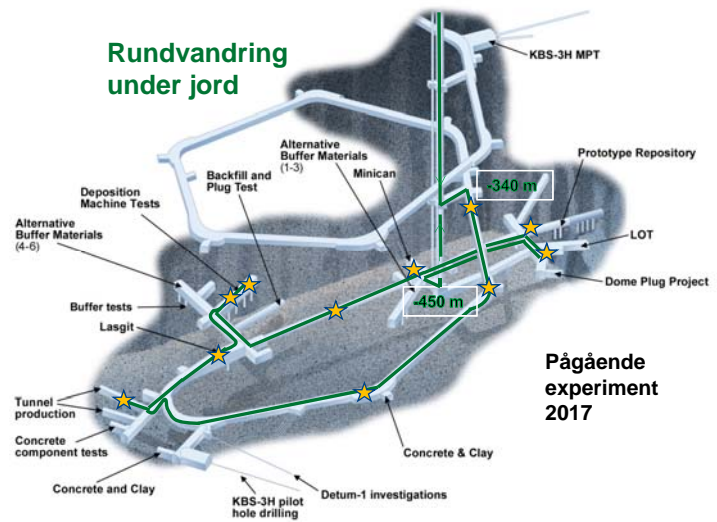


Äspö berglaboratorium

- 3600 m tunnelmiljö till -460 m djup
- Cirka 15 st pågående experiment 2017



Rundvandring under jord



Pågående experiment 2017

Säkerhetsinformation och praktiska förberedelser

- Eva Häll & Anna Vuori – guider

