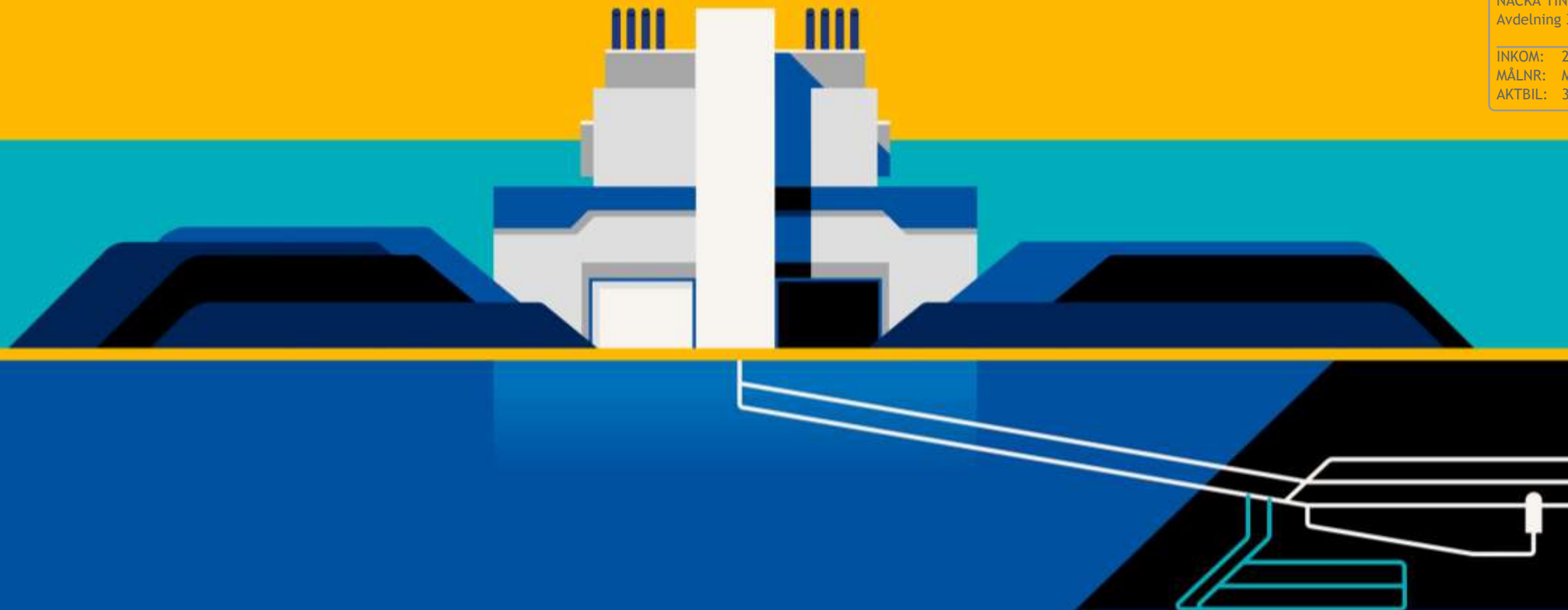


NACKA TINGSRÄTT
Avdelning 3

INKOM: 2022-11-30
MÅLNR: M 7062-14
AKTBIL: 352



Bemötande om energieffektivisering

Länsstyrelsens villkorsförslag i)

i) Krossar och sorteringsverk ska drivas med elström från det fasta elnätet.

- SKB kommer som utgångspunkt att nyttja eldrivna krossar och sorteringsverk.
- Annan utrustning måste dock kunna vara möjlig att använda vid t.ex. elbortfall, driftstörningar eller när det av strålsäkerhetsskäl är påkallat.
- Det är inte lämpligt att reglera detaljerade frågor rörande byggskedets anläggningsmaskiner i det kommande tillståndet för verksamheten vid SFR.
- SKB motsätter sig länsstyrelsens villkorsförslag.
- Med utgångspunkt i länsstyrelsens förslag gör SKB ett åtagande.
- **SKB åtar sig att använda krossar och sorteringsutrustning som drivs med el från det fasta nätet, med förbehåll för att användning av annan utrustning måste vara möjlig vid t.ex. driftstörningar eller när det är påkallat av strålsäkerhetsskäl.**

Länsstyrelsens villkorsförslag ii) och iii)

**ii) Skyldighet att byta ut befintlig ventilation till en behovsstyrd ventilationsanläggning samt
iii) att reglera ventilationsanläggningen utifrån vistelsetider under byggskedet.**

- SKB kommer att se över ventilationsprinciper, uppgradera och energieffektivisera ventilationsanläggningarna i såväl den befintliga och den utbyggda delen av SFR under det kommande byggprojektet.
- SFR är en kärnteknisk anläggning som även regleras av kärntekniklagen (KTL).
- Strålsäkerhet måste beaktas vid ny- och ombyggnation av anläggningen.
- SFR kan inte ändras utan att hänsyn tas till strålsäkerheten. T.ex. är den befintliga verksamheten reglerad avseende rapportering och krav på dokumentation enligt KTL.

Fortsättning följer på nästa bild.

Länsstyrelsens villkorsförslag ii) och iii) – *forts.*

- Möjligheten till ändringar begränsas även av förekomsten av radon i bergutrymmena.
- På grund av arbetsmiljömässiga skäl kan bergutrymmen behöva ventileras ut för att minska radon även under tid när ingen vistas i bergutrymmena.
- Sammantaget måste ändringar avseende ventilation m.m. utredas närmare och sedan underställas SSM för godkännande innan de beslutas och genomförs.

SKB kan därför inte godta länsstyrelsens villkorsförslag ii) och iii), men med utgångspunkt i länsstyrelsens förslag gör SKB ett åtagande.

SKB åtar sig att se över och uppdatera ventilationsanläggningarna i SFR i syfte att effektivisera energianvändningen inom verksamheten, i den mån det är möjligt med beaktande av strålsäkerheten.

Länsstyrelsens villkorsförslag iv)

iv) Nyttjande av värmeväxling, spillvärme och värmepumpar för värme.

- SKB nyttjar redan idag värmeväxling i stor utsträckning.
- Någon spillvärme finns inte tillgänglig för verksamheten.
- Även vad gäller värme behöver hänsyn tas till strålsäkerhetsfrågor och andra aspekter.
- Det är inte lämpligt att nu föreskriva detaljerade villkor om principer för uppvärmning i ett kommande tillstånd för det utbyggda SFR:s fortsatta drift.
- **SKB motsätter sig länsstyrelsens villkorsförslag, men gör med utgångspunkt i länsstyrelsens förslag ett åtagande.**
- **SKB åtar sig att i stor utsträckning nyttja värmeväxling eller annan energieffektiv teknik vid uppvärmning av SFR, i den mån det är möjligt med beaktande av strålsäkerheten.**

Länsstyrelsens villkorsförslag v)

v) uppfordring av berg med hjälp av eldrivet teknikval

- Det är inte möjligt eller rimligt att ladda/nyttja eldrivna fordon för berguppfodringen, p.g.a.
 - behovet av rationell bergbrytning och uttransport,
 - begränsningar med avseende på brandsäkerhetskrav och brandrisker, och
 - omfattande investeringsbehov i infrastruktur i förhållande till kort byggtid/användningsperiod.
- Det är inte möjligt att anlägga ett transportband i nedfarterna.
 - Transportband tar stort utrymme och framkomligheten för andra fordon begränsas.
 - Utryckningsfordon måste kunna ta sig ned i bergutrymmena.

Länsstyrelsens villkorsförslag v) – *forts.*

- Det är inte heller motiverat att installera t.ex. transportband för uppfodringen av bergmassor för den korta tidsperioden det behövs (ca 3 år).
- El-situationen i området (Forsmarkshalvön) är ansträngd och ytterligare effektuttag kan riskera byggstart.

SKB motsätter sig länsstyrelsens villkorsförslag.

Sammanfattning om energieffektivisering

- SKB har föreslagit ett villkor om energieffektivisering (villkor 17) som går utöver den ordinarie miljörapporteringen samt motsvarar en rimlig redovisning och uppföljning inom ramen för ett kommande miljötillstånd för verksamheten.
 - Någon skyldighet att rapportera *planerade* åtgärder i en miljörapport föreligger inte.
- SKB har nu idag gjort flera åtaganden om att vidta eller upprätthålla energieffektiviseringsåtgärder inom SFR och verksamheten, bland annat rörande ventilation, värme och drift av vissa anläggningsmaskiner.
- SKB har gjort detta trots att SFR inte är någon särskilt energiförbrukande verksamhet.
- SKB kommer också att arbeta vidare med energieffektivisering inom ramen för den ordinarie driften av verksamheten vid SFR och frågan kan löpande behandlas i den uppföljande tillsynen.
- Någon ytterligare reglering än den som SKB nu medgett behövs inte.