

NACKA TINGSRÄTT
Avdelning 3

INKOM: 2022-12-01
MÅLNR: M 7062-14
AKTBIL: 363



Repliker – Glidformsgjutning

Kampanjvisa arbetsmoment med kontinuerlig gjutning

- Villkor 5 reglerar transporter vid kampanjvisa arbetsmoment med kontinuerlig gjutning, så som glidformsgjutning
- Glidformsgjutning kräver en bestämd och konstant gjuthastighet
- Detta behövs endast vid gjutning av 13 stycken kassuner i 2BMA

Betongkassuner i 2 BMA

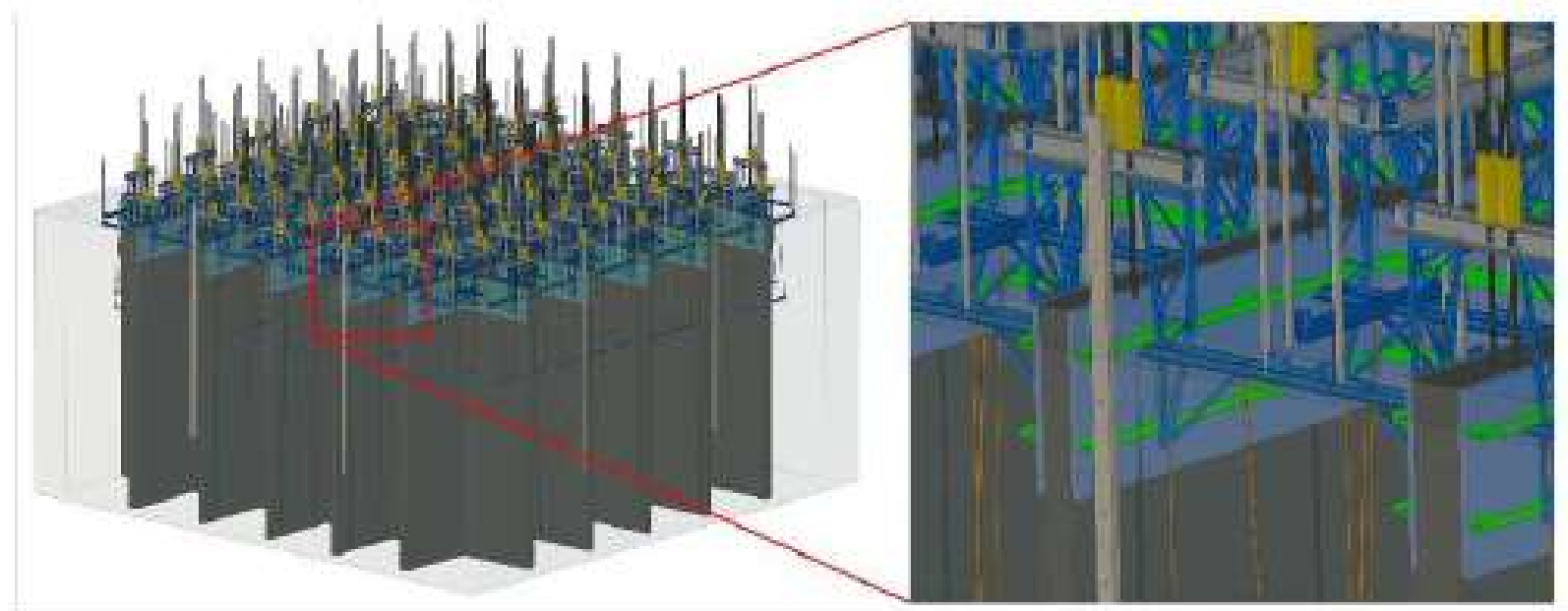
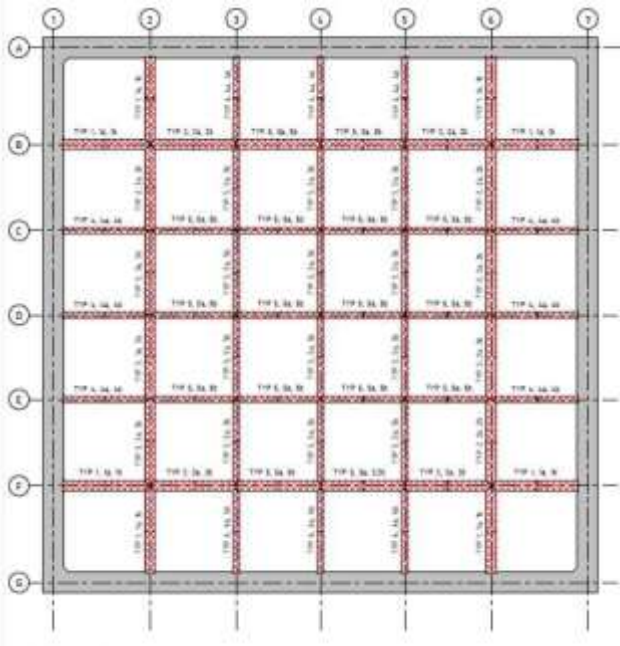


Dimensionerande faktorer

- Max sprickvidd < 2 mm, men målsättningen är inga genomgående sprickor
- Kontinuerlig gjutning
- Ingen armering
- Grova väggar innebär låg gjuthastighet för att minimera värmeutveckling i betongen
- Specialrecept framtaget
- 13 kassuner totalt

Glidformsgjutning

Glidformens uppbyggnad



Glidform för gjutning av innerväggarna.

Glidformsgjutning

Om betongstation på plats används så behöver extern betongstation stå stand-by om något oförutsett inträffar. Den kontinuerliga gjutningen kan inte avbrytas utan att det får kvalitets- eller kostnadsmässiga konsekvenser.

Den teoretiska beräkningen visar på 50-70 möjliga nattrörelser för gjutning av en kassun. Föreslaget antal är 100 stycken transportrörelser vid gjutning av betongkassun för att ta höjd för komplikationer.

Totalt gjutning		Gjuttid	Btgmängd				
Platta		5 h	197 kbm	ingen nattgjutning			
Yttervägg		18 h	440 kbm	24 kbm/h	4,4 bilar/h under 18h	Räkna med 5 bilar/h på natten	
Innervägg		96 h	245 kbm	2,6 kbm/h	45 bilar totalt under 96h		

Antag gjutstart	06.00						
Natt Yttervägg	22.00-06.00	4 h nattid/24h			20 bilar nattid	40 transportrörelser natt	
Natt Innervägg	22.00-06.00			32,0 h nattid/96h	15 bilar nattid	30 transportrörelser natt	
Natttransporter						70	