

Bilder från hur kopparytorna ser ut efter 18 år i det Schweiziska FEBEX-försöket.

Det är djup korrosion $\approx 0,1$ mm och korrosionen är i form av allvarlig gropfrätning.

Om kopparytorna på den varmaste delen av centralrören i LOT ser ut så här ska koppar inte användas som kapselmateriäl.

Mer info och länk till rapporten med analysen finns här:

<http://www.mkg.se/omfattande-syrgasfri-korrosion-i-det-schweiziska-febex-forsoket>

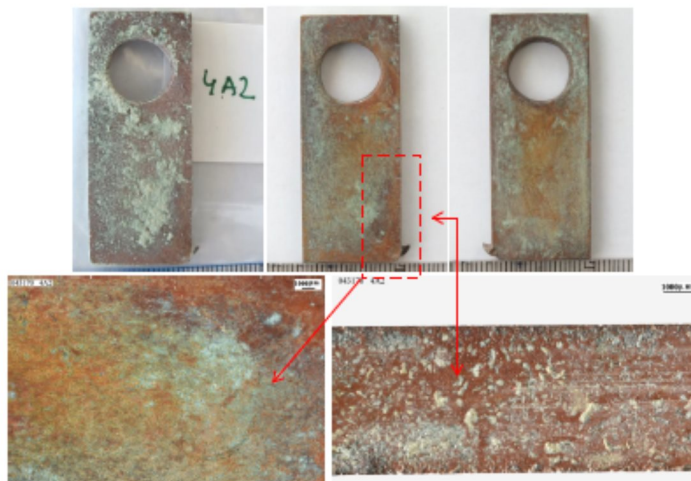


Bild 1 kopparkorrosion FEBEX-försöket

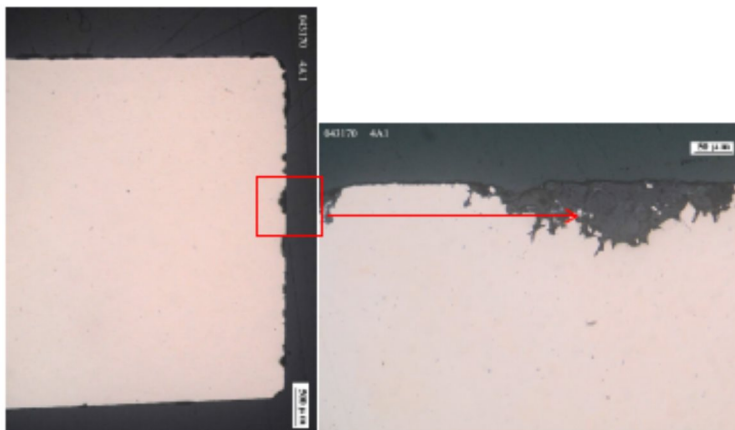


Bild 2 kopparkorrosion FEBEX-försöket

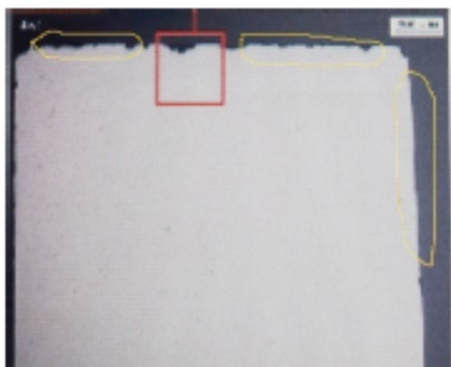


Bild 3 kopparkorrosion FEBEX-försöket