

swerea|KIMAB

Analyser från prototypkapsel 5, tillägg

Claes Taxén

Martin Lundholm

Dan Persson

Dan Jakobsson

Miroslava Sedlakova

Mats Randelius

Oskar Karlsson

Pontus Rydgren

swerea|KIMAB

Uppdatering

1. Väteanalys-detaljer
2. Profilbilder med SEM – lokal korrosion, gropfrätning

swerea|KIMAB

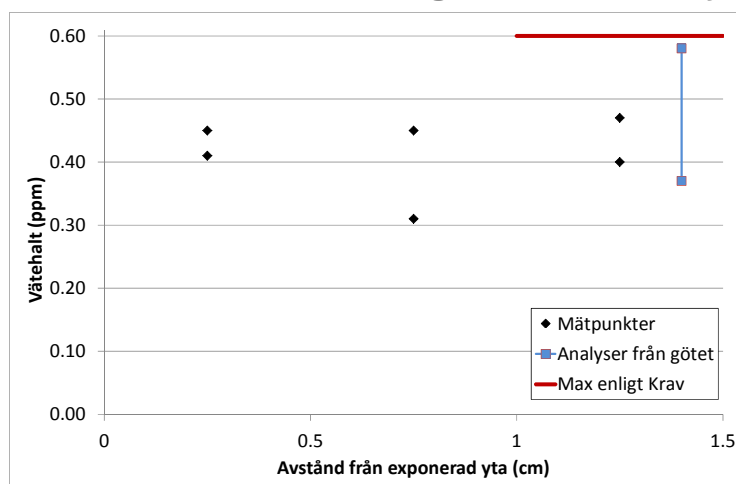
Väte i Koppar enligt smältanalys

Sekvens av analyser gjorda i anslutning till bestämningen av väte i koppar.
Dubbelprov utfördes för samtliga referenser

25/10-2011	uppmätt	känd halt	
stål ref	6 ppm	6 ppm	kalibrering
titan ref	11 ppm	11 ppm	
titan ref	26 ppm	22 ppm	
tom degel	0,00 ppm	0	
koppar prov			6 st.
titan prov			
titan ref	11 ppm	11 ppm	
tom degel	0,00 ppm	0	

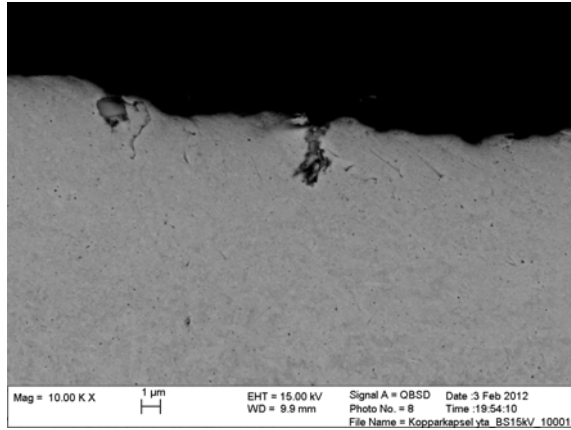
swerea | KIMAB

Väte i Koppar enligt smältanalys

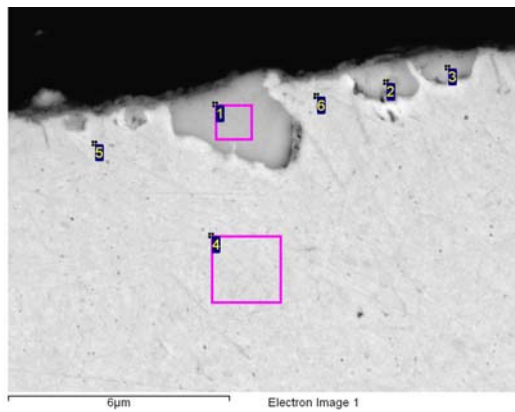


swerea | KIMAB

Profilbilder med SEM



swerea | KIMAB



SEM - EDX

Spectrum	C	O	Al	Si	Cl	Fe	Cu
1	28.29	29.19	0.66	0.15	0.34	0.40	40.97
2	36.32	26.37	0.51	0.12	0.32	0.32	36.02
3	44.17	24.27	0.52	0.20	0.24	0.26	30.34
4	25.43	1.17	0.77			0.38	72.24
5	32.72	2.95	0.97			0.66	62.70
6	48.65	3.60	0.68			0.41	46.66

Värden i Atom%

swerea | KIMAB