



Möte med SSM

Stockholm 2013-01-24

Projekt och linjeverksamhet på SKB

- Definition av projekt på SKB:

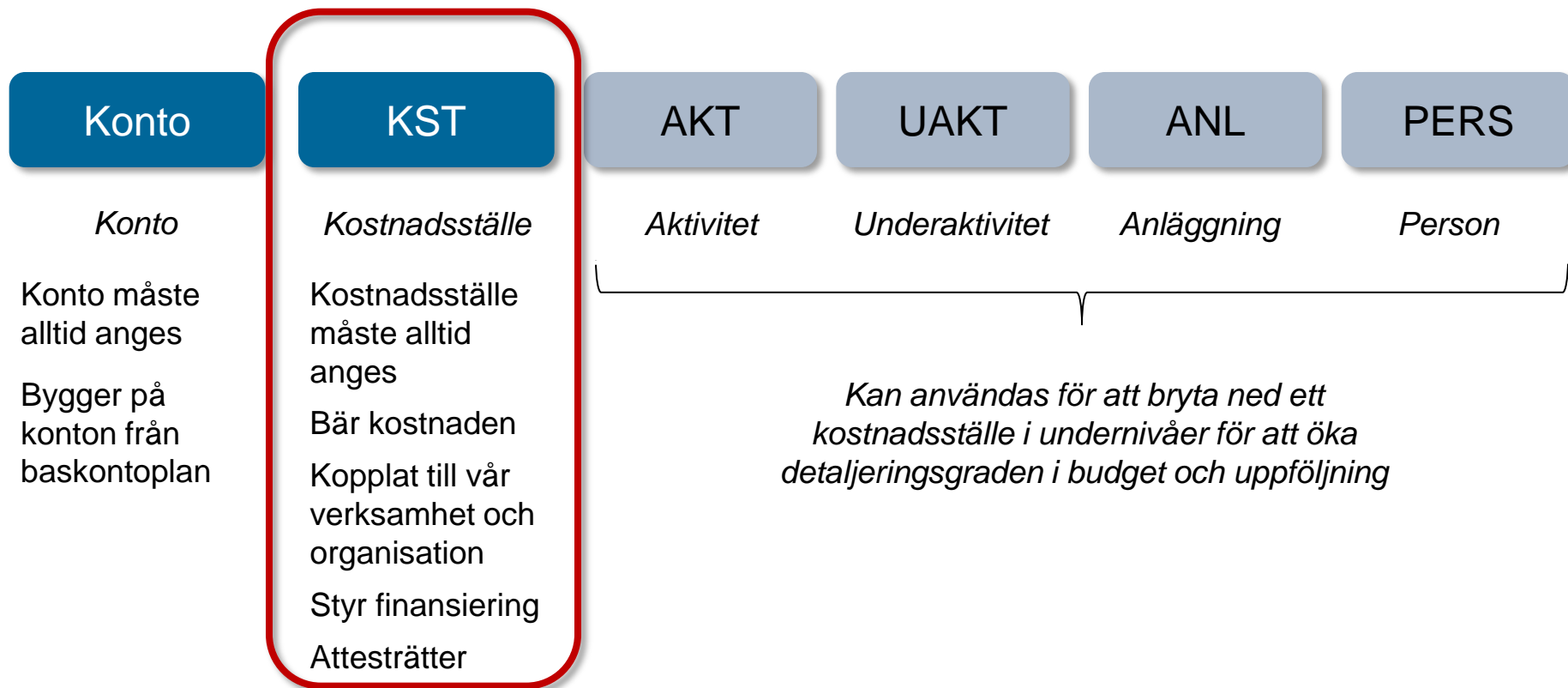
Ett projekt är en tidsbegränsad satsning, med tydligt start och slut. Projektet har en särskild budget för att nå ett specifikt mål. Ett projekt planeras, styrs och genomförs med utpekade resurser av en tillfällig organisation som är skräddarsydd för projektets speciella behov.

- SKB har mellan 85-150 projekt beroende på ur vilket perspektiv man tittar. Differensen beror på om anläggningsändringar som drivs i projektform räknas med eller ej då dessa projekt inte har något eget ekonomiskt kostnadsställe.
- Utöver projekten finns det drygt 70 linjekostnadsställen.
- Projekt och linjekostnadsställen bryts ned i aktiviteter, för närvarande ca 350 stycken.



SKB:s ekonomimodell – används för all linje- och projektverksamhet

Ekonomimodellen beskrivs genom den så kallade kodsträngen som SKB tillämpar i ekonomisystemet och redovisning



Betalplan 2013 - finansieringslagen

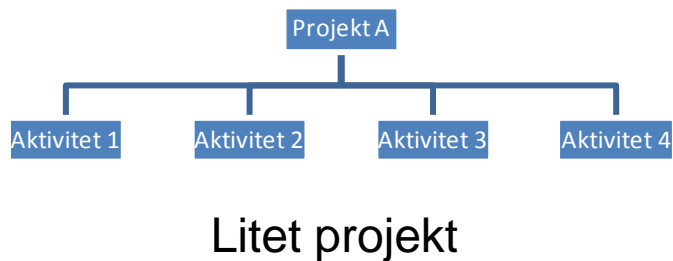
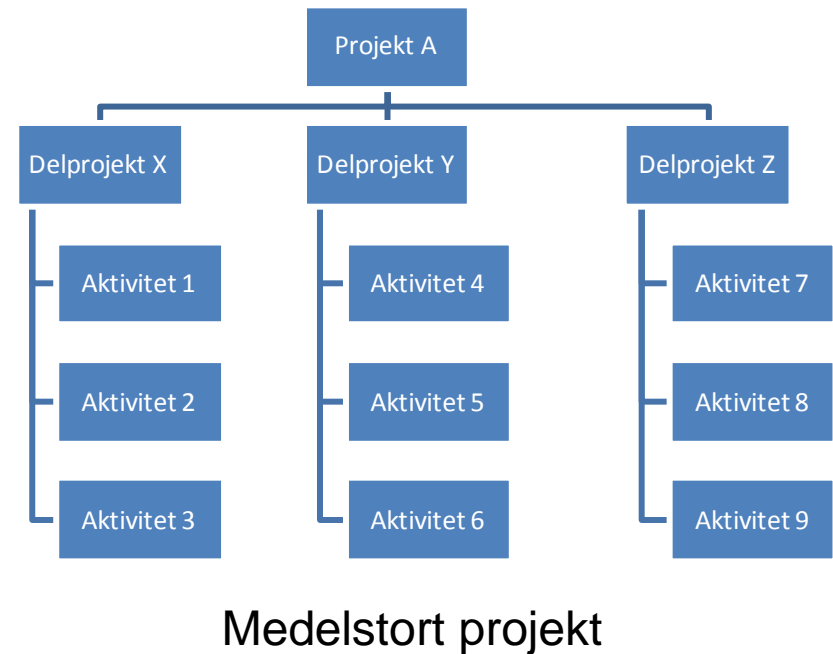
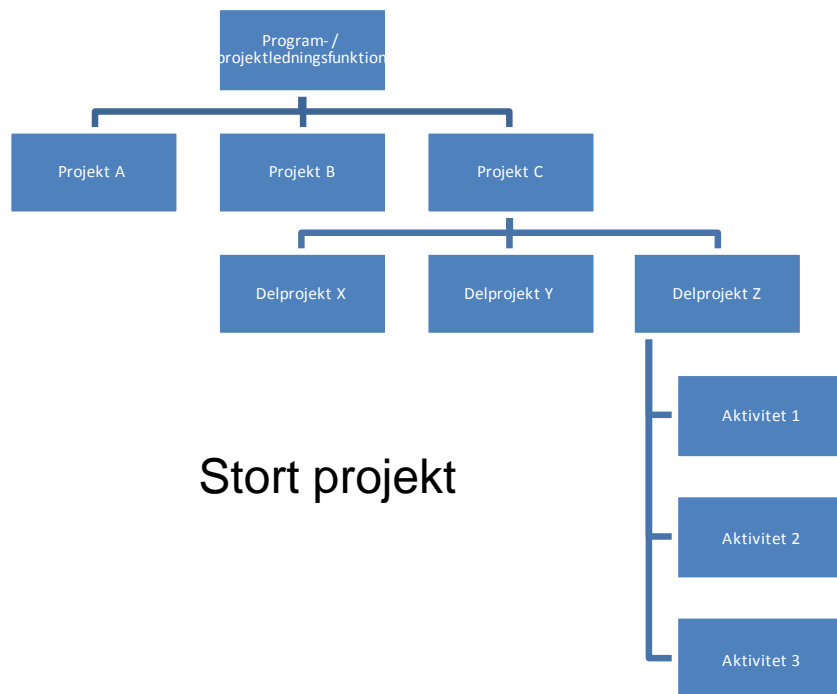
- SKB:s totala behov av medel för 2013 i enlighet med SKB:s betalplan finansieringslagen cirka 1500 mnkr.
- Av dessa cirka 1500 mnkr utgör drygt 640 mnkr medel för att driva projekt resterande avser det som vi kallar linje. Denna fördelningen kan komma att förändras under året.



Exempel på stora projekt

- Byte av brandvattenrör på Clab
- Uppgradering av kylkedja
- Nya kompaktkassetter Clab
- Bränslehiss Clab
- Nytt fartyg
- Nya bränsletransportbehållare
- Svårfiltrerat vatten i system 371/372
- SFR-utbyggnad, består av flera delprojekt däribland:
 - Projektering
 - Säkerhetsanalys
 - Projektledning, planering hantering av ansökan
- Inkapslingsanläggning inklusive komplettering av Clink
- Kärnbränsleförvaret, består av flera delprojekt där systemprojekteringen står för största delen 2013
- Konstruktionsfas Kapsel
- Utbyggnad Äspö
- Verktyg för detaljundersökning
- Tillståndsprövning
- SFL-konceptstudie

Exempel på projekt och dess uppbyggnad



Akkumulerat utfall bakåt i tiden

- Svårigheten med att spåra ackumulerade kostnader bakåt i tiden beror på att det löpande sker omorganisationer, verksamhet flyttas mellan olika avdelningar, projekt blir linjeaktiviteter etc. SKB ekonomisystem kan inte spåra dessa förändringar på ett bra och enkelt sätt. Ett kostnadsställe är unikt och kan inte skrivas över eller döpas om.
- Exempel på detta:
 - Delar av ett teknikutvecklingsprojekt på avdelning Teknik flyttas till Kärnbränsleprogrammet och bildar ett eget projekt.
 - Avdelning Miljö och samhälle upphör, verksamhet flyttas till olika avdelningar och blir både linje och projektverksamhet.

